

SKAL KULJETUSBAROMETRI 2/2015



SKAL:n Kuljetusbarometri 2/2015

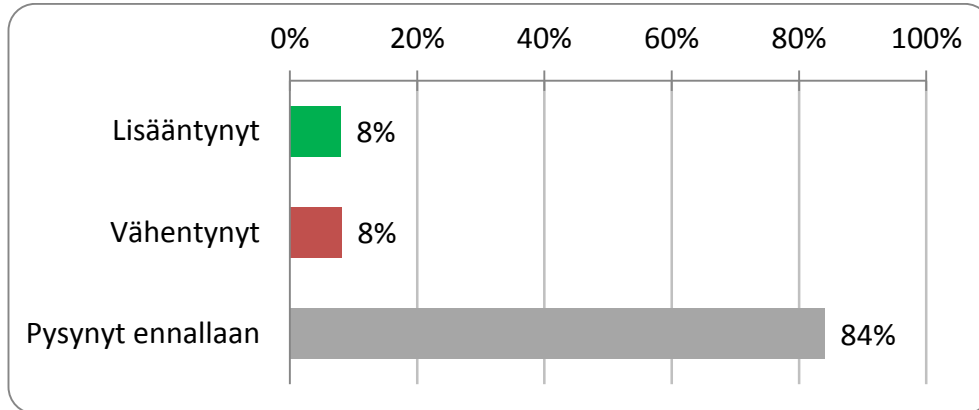
SKAL:n vuoden 2015 toiseen kuljetusbarometriin vastasi **768** jäsenyritystä. Vastaajat edustavat kaikkia SKAL:n alue- ja erikoisjärjestöjä sekä toimialoja.

SKAL:n Kuljetusbarometri toteutetaan kolme kertaa vuodessa, neljän kuukauden välein. Sähköinen kysely lähetetään noin 4 200 jäsenyrittäjälle. Barometrikyselyllä selvitetään kuljetusyritysten taloudellista tilannetta ja lähitulevaisuuden näkymiä.

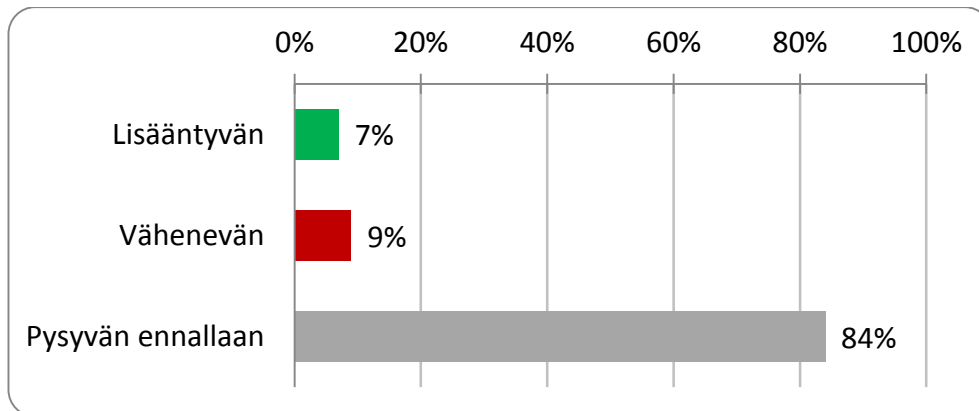
Kysely toteutettiin 15.5.2015.–31.5.2015.

Kuljetuskalusto

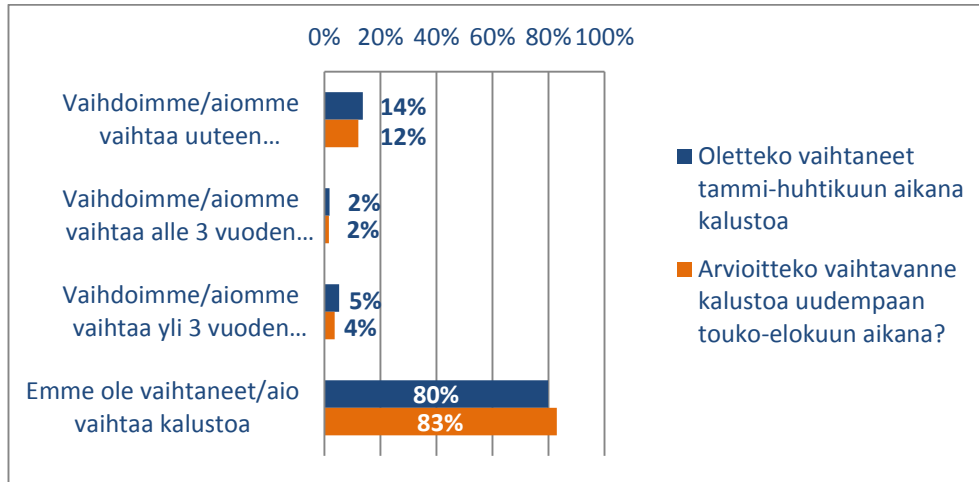
1. Onko kuljetuskaluston määrä viimeksi kuluneen neljän kuukauden aikana (tammi-huhtikuu)



2. Arvioitko kalustomäärän seuraavan neljän kuukauden aikana (touko-elokuu)

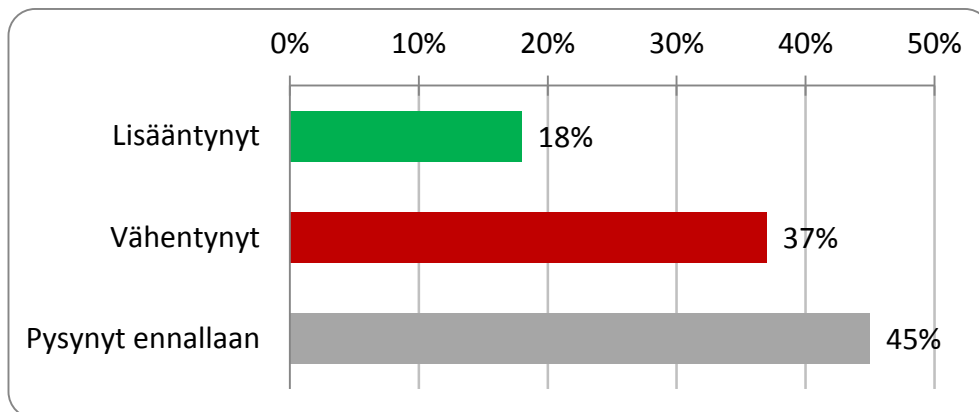


3. a) Oletteko vaihtaneet tammi-huhtikuun aikana kalustoa ja 3. b) Arvioitteko vaihtavanne kalustoa uudempaan touko-elokuun aikana?

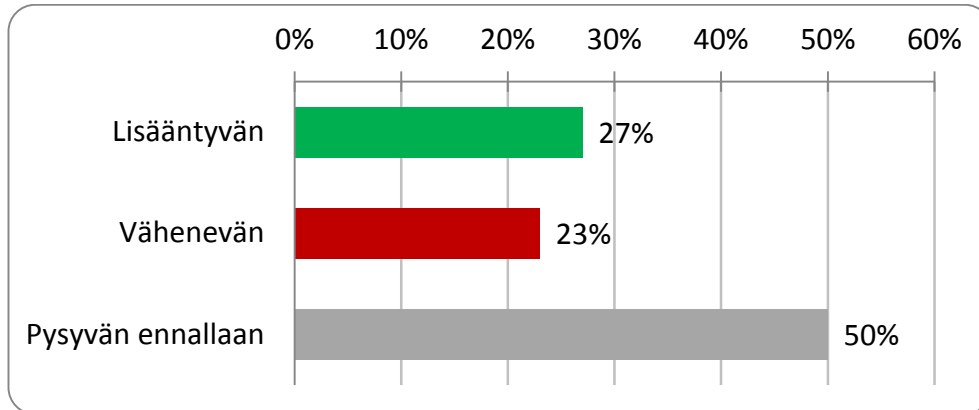


Kuljetusmäärät

4. Onko yrityksenne kuljettama tonnimäärä edellisen neljän kuukauden aikana (tammi-huhtikuu)

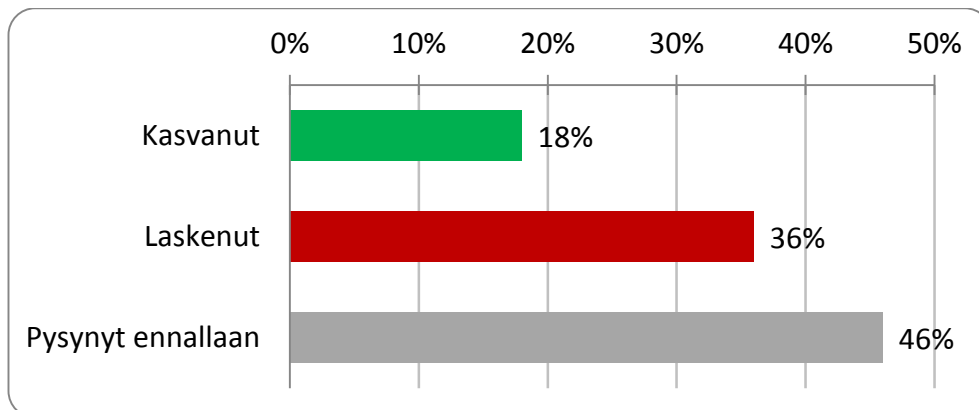


5. Arvioitko yrityksenne kuljettaman tonnimäärän seuraavan neljän kuukauden aikana (touko-elokuu)

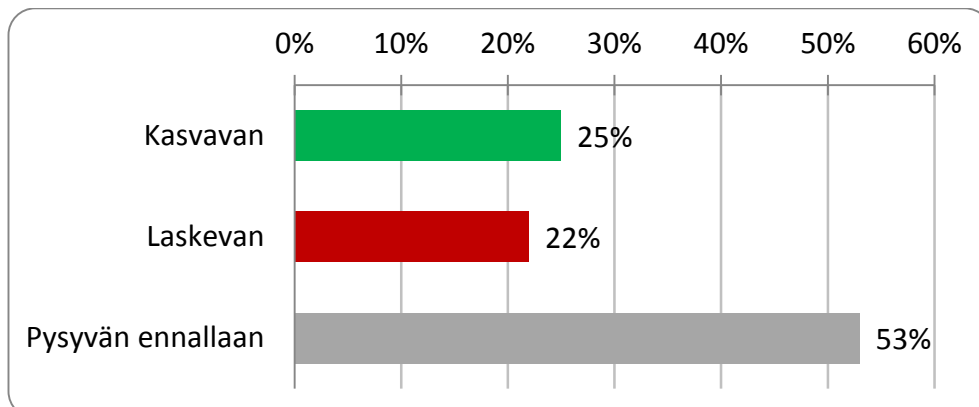


Ajosuoritteet

6. Onko yrityksenne ajosuorite (km/kk) neljän edellisen kuukauden aikana (tammi-huhtikuu)

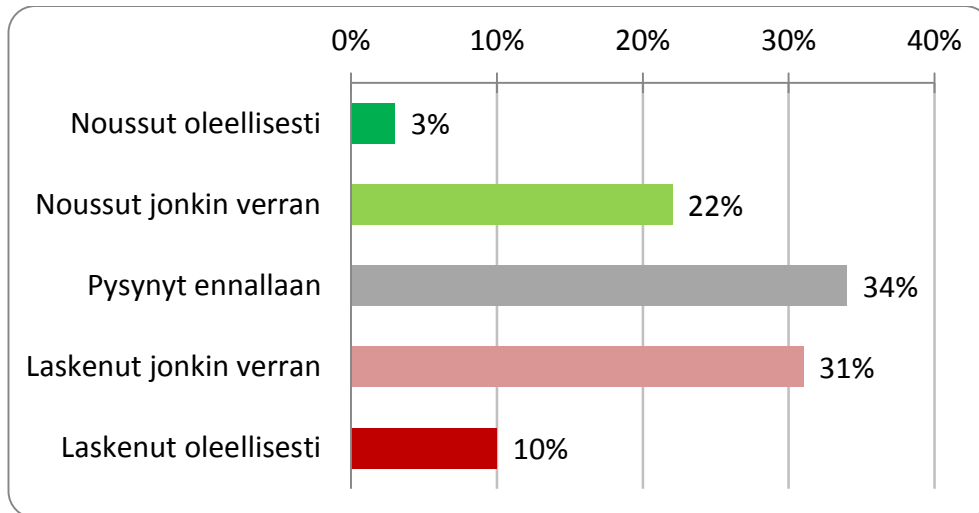


7. Arvioitko yrityksenne ajosuoritteen (km/kk) seuraavan neljän kuukauden (touko-elokuu) aikana

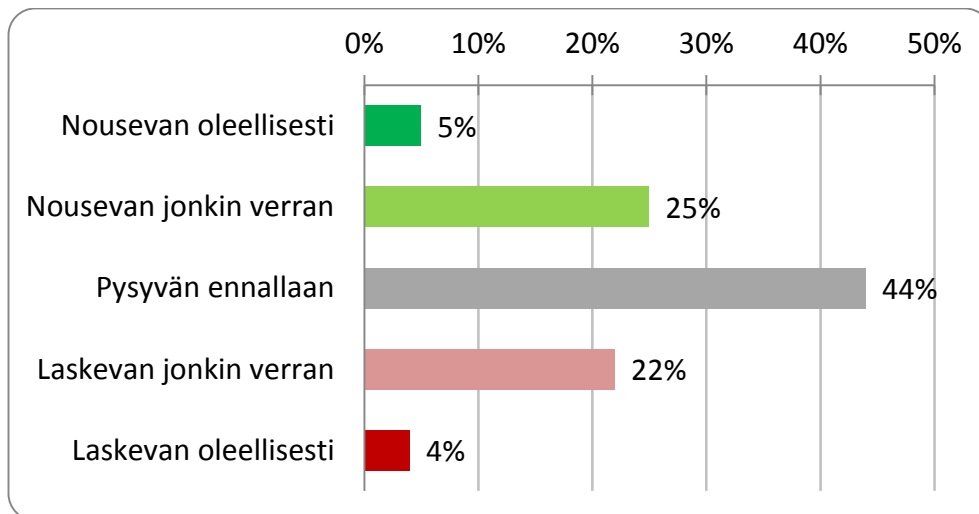


Liikevaihto

8. Onko yrityksenne liikevaihto edellisen neljän kuukauden aikana (tammi-huhtikuu)

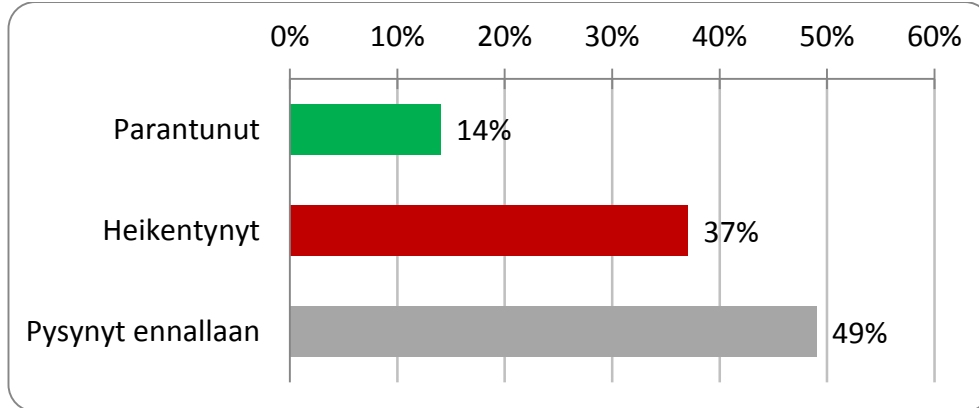


9. Arvioitteko yrityksenne liikevaihdon seuraavan neljän kuukauden aikana (touko-elokuu)

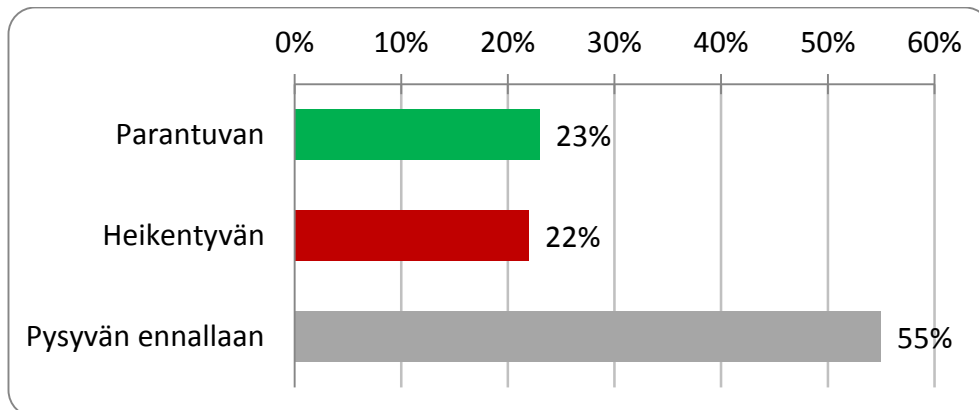


Kannattavuus

10. Onko yrityksenne kannattavuus viimeisen neljän kuukauden aikana (tammi-huhtikuu)

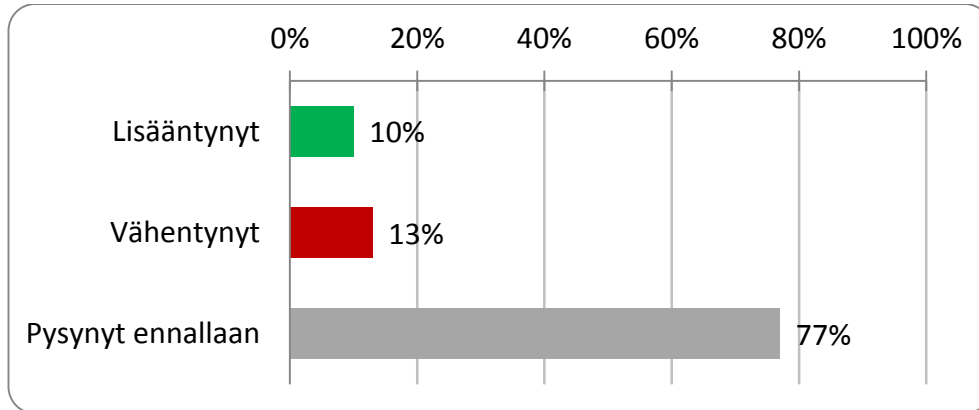


11. Arvioitko yrityksenne kannattavuuden seuraavan neljän kuukauden (touko-elokuu) aikana

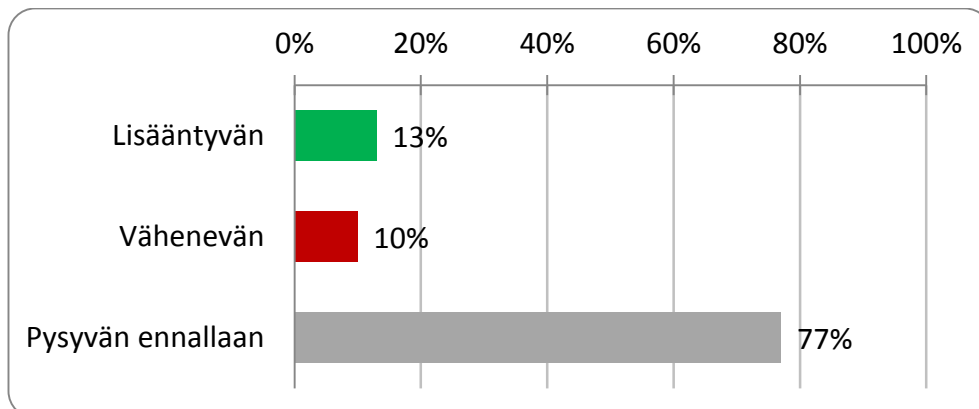


Henkilöstö

12. Onko kuljettajien määrä yrityksessänne viimeisen neljän kuukauden aikana (tammi-huhtikuu)

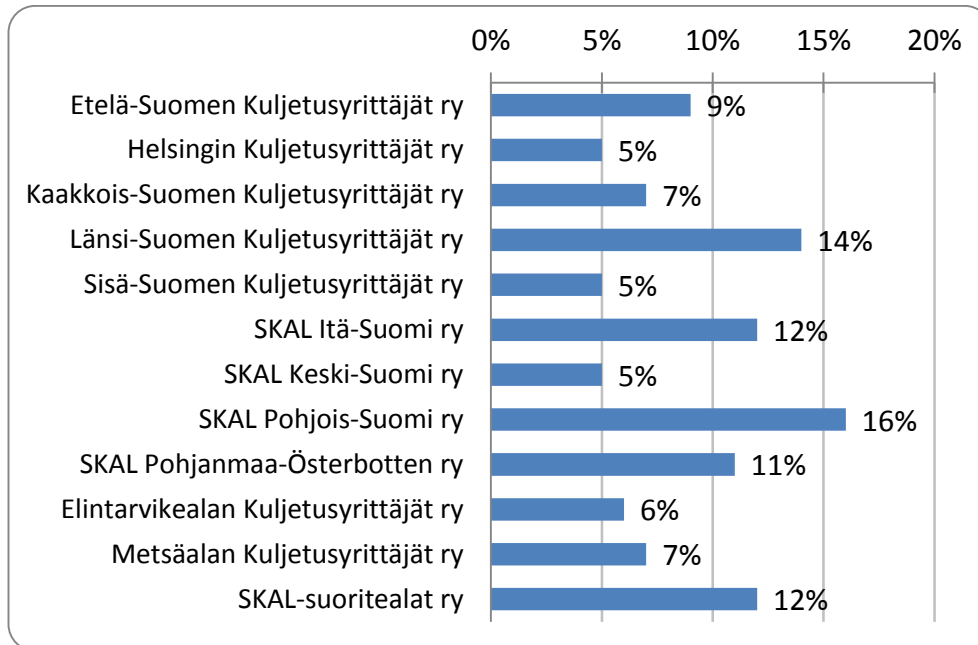


13. Arvioitteko kuljettajien määrän seuraavan neljän kuukauden aikana (touko-elokuu)

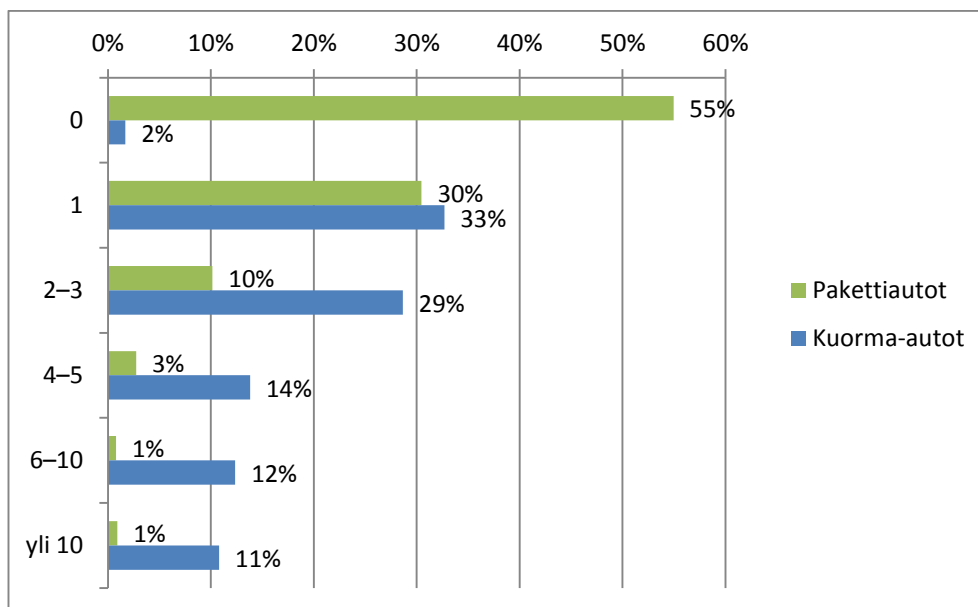


Taustakysymykset

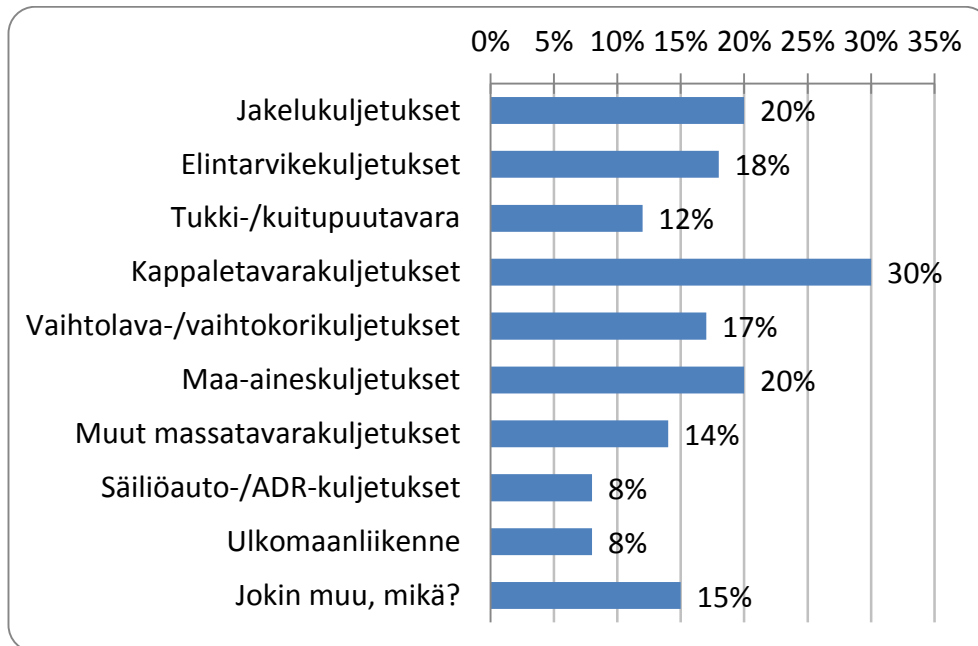
20. Alue- ja suoritealayhdistykset, joihin kuulutte.



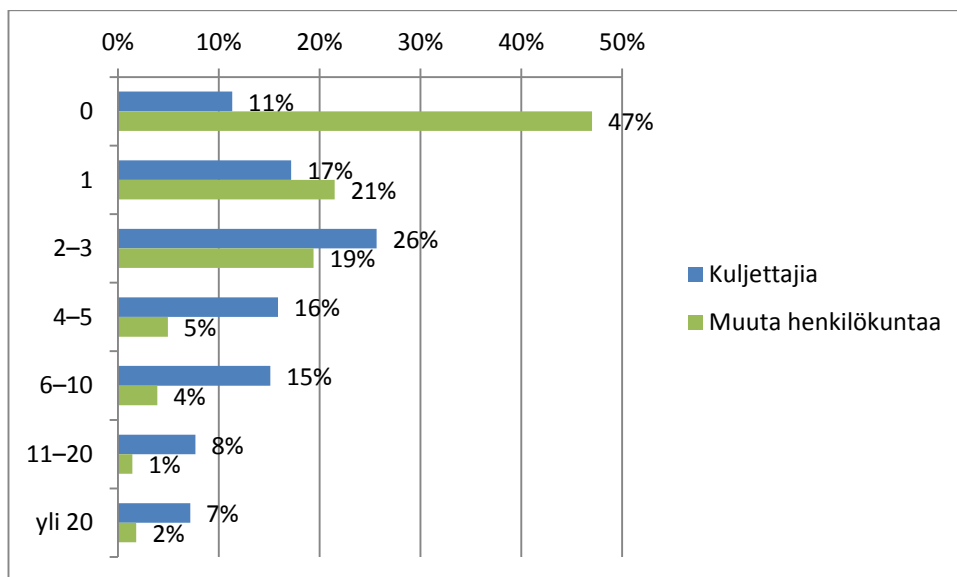
21. Kuljetuskaluston määrä yrityksessänne



22. Kuljetuslaji



23. Henkilöstön määrä yrityksessänne







Suomen Kuljetus ja Logistiikka SKAL ry

Nuijamiestentie 7, 00400 Helsinki

Puh. (09) 478 999

Fax. (09) 587 8520

www.skal.fi