

Pääteiden uudet tietyypit

Miksi uusia tietyyppejä tarvitaan?

Liikenneturvallisuus ja matkan sujuvuus ovat tärkeitä tekijöitä tienkäyttäjille. Lähivuosien tavoitteeksi on asetettu tieliikennekuolemien merkittävä vähentäminen.

Tiehallinnon kehittämien uusien tietyyppien tavoitteena on vähentää kohtaamisonnettomuuksia. Se on tehokkain tapa vähentää liikenteessä kuolleiden ja vakavasti loukkaantuneiden määrää.

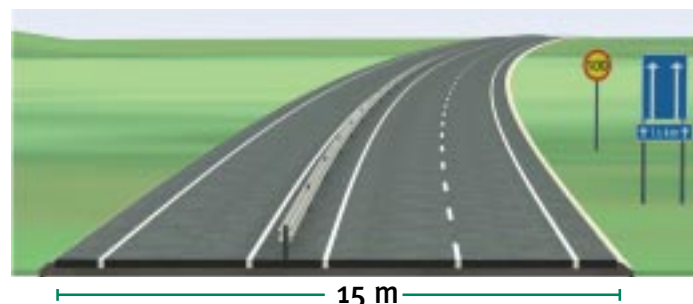
Kaikki tietyypit vaativat vastuullisen ajotavan, jotta liikenne olisi sujuvaa ja turvallista. Nopeuden sovittaminen sää- ja keliolosuhteisiin on kaikilla tietyypeillä turvallisuuden kannalta tärkeää.

KESKIKAI TEELLINEN NELIKAISTATIE



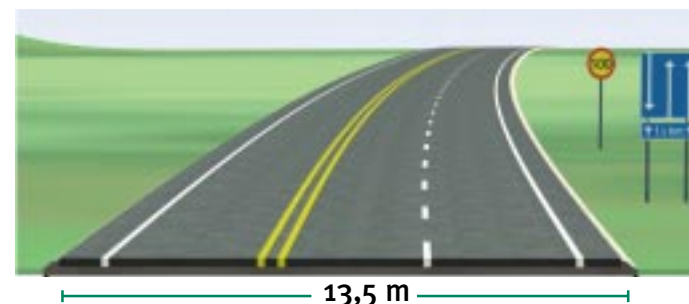
Tie muistuttaa moottoritietä, mutta ajokaistat ja pientareet ovat kapeammat. ➔ Molempiin suuntiin on kaksi kaistaa, ajosuunnat on erotettu toisistaan keskikaiteella. ➔ Pitkähköt tieosuudet merkitään yleensä liikennemerkein moottoriteiksi, lyhyet merkitään ohitusosuuksiksi ohituskaistojen tapaan. ➔ Ohitusosuuden pituus ilmoitetaan osuuden alussa.

KESKIKAI TEELLINEN OHITUSKAISTATIE



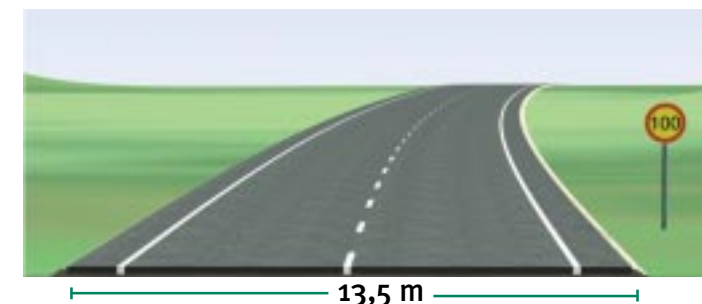
Tiellä on ohituskaistoja vuorotellen kumpaankin suuntaan. Vastakkaiset ajosuunnat on erotettu toisistaan keskikaiteella. ➔ Hitaamman ajoneuvon ohittaminen on mahdollista ohituskaistaa käyttämällä. ➔ Ota huomioon keliolosuhteet, ohituskaista voi talvella olla liukkaampi kuin peruskaista. ➔ Älä aloita ohitusta kaistan lopussa. ➔ Älä ohita ruuhkassa, se aiheuttaa häiriötä liikenteen sujumiseen.

OHITUSKAISTATIE



Tiellä on ohituskaistoja vuorotellen kumpaankin suuntaan. ➔ Vastakkaiset ajosuunnat on eroteltu toisistaan kaksoissulkuviivalla. ➔ Vastaantulevien kaistalla ohittaminen on kielletty. ➔ Älä lähde ohittamaan ohituskaistan lopussa ja vältä ohituksia ruuhkassa. ➔ Ohituskaista voi talvella olla liukkaampi kuin peruskaista - nokkolarin vaara on olemassa.

LEVEÄKAISTAINEN TIE



Leveäkaistaisella tiellä ajokaistat ovat selvästi leveämpiä kuin muilla teillä. ➔ Kaistoja on yksi molempiin suuntiin. ➔ Aja oikeassa reunassa, näin vasemmalle jää ohitustilaa. ➔ Älä ohita, jos vastaantulija on jo ohittamassa. ➔ Talvella leveän tien keskelle voi kerääntyä lunta, jolloin ajoradan keskialue on liukas. ➔ Vältä ohittamista, jos ajokeli on huono.

Moottoritie on turvallinen

Moottoritie on turvallisin tie ajaa, mutta sen rakentaminen on kallista ja tie vaikuttaa suuresti ympäristöön. Uudet tietyypit ovat turvallisempia kuin perinteiset kaksikaistaiset tiet ja edullisempia rakentaa kuin moottoritiet. Ruuhkista ei uusillakaan teillä päästä kokonaan eroon. Maltillisella ajotavalla turvallisuus säilyy myös ruuhka-aikana. Uudet tietyypit ovat saaneet hyvän vastaanoton. Tienkäyttäjät antoivat niille kouluarvosanan 7,5 - 8,5. Perinteinen kaksikaistainen tie sai arvosanaksi alle 7 ja moottoritie 9.

Näin ajat leveäkaistaisella tiellä

Noudata samoja ohitussääntöjä kuin muillakin kaksikaistaisilla teillä. Ota huomioon muut tielläliikkujat sekä sää- ja keliolosuhteet.

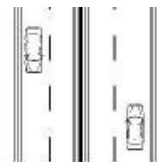


➔ Aja oikeassa reunassa, näin vasemmalle jää ohitustilaa. ➔ Älä ohita, jos vastaantulija on jo ohittamassa. ➔ Ohitus vastaan tulevan liikenteen kaistaa käyttäen on kielletty, jollei kaista ole vapaa ja esteetön turvalliseen ohitukseen.

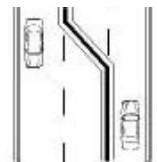
Tiesitkö?

➔ Keskikaide vähentää kaikkien vakavien onnettomuuksien määrää jopa 50 %, kun verrataan perinteiseen kaksikaistaiseen tiehen. ➔ Törmäykset keskikaiteeseen ovat yleensä seurauksiltaan lieviä. ➔ Tien reunassa olevan rikkoutuneen ajoneuvon ohittamiseen on tilaa kaikilla keskikaideteillä. ➔ Onnettomuus- ja muissa häiriötilanteissa liikenne hoidetaan rinnakaistien kautta. ➔ Liikenne voidaan myös erityisjärjestelyin ohjata käyttämään vastakkaista ajosuuntaa.

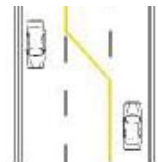
Tunnista uudet tietyyppit



Keskikaiteellinen nelikaistatie



Keskikaiteellinen ohituskaistatie



Ohituskaistatie



Leveäkaistatie

Uusien tietyyppien tunnistaminen ja vastuullinen ajotapa on askel kohti turvallisempaa tieliikennettä.

Turvallista matkaa!

LIITTYMÄJÄRJESTELYT



Liittymät lisäävät onnettomuusriskiä vilkkaasti liikennöidyillä teillä. Siksi parannettavilla tieosuuksilla liittymien määrää joudutaan vähentämään. Se voi aiheuttaa kiertohaittaa paikalliselle liikenteelle. Uudet liittymäjärjestelyt parantavat kuitenkin jokaisen tienkäyttäjän turvallisuutta.

Toteutettavat rinnakkaistiet mahdollistavat myös kevyen ja muun hitaan liikenteen ohjaamisen turvallisemmalle tielle, pois vilkkaalta päätieltä.



Uudet tietyyppit voivat vaatia uudenlaisia liittymäratkaisuja. Silmukkakäännös on tavanomaisesta poikkeava järjestely. Sitä käytetään lähinnä ohituskaistojen kohdalla silloin kun vähäliikenteistä yksityistie-liittymää ei voida poistaa.

TIEN REUNAYMPÄRISTÖN PARANTAMINEN

Tieltä suistumiset aiheuttavat paljon kuolemantapauksia ja vakavia loukkaantumisia. Kovat ja peräänantamattomat esteet, kuten siltipilarit, pylväät ja kallioleikkaukset lisäävät kuolemanriskiä. Teiden reunaympäristön turvallisuutta parannetaan mm. käyttämällä törmäysturvallisia rakenteita ja muotoilemalla tien reuna-alue loivaksi.



- Jäykät valaisinpylväät korjataan tai korvataan myötäävillä pylväillä.
- Siltipilarien ja kallioleikkausten eteen rakennetaan hidastavia kaiteita.
- Jyrkkiä sivuojia loivennetaan ja madalletaan.
- Puustoa raivataan.
- Yksityistie-liittymiä vähennetään, koska liittymien luiskat ovat yleisiä törmäyskohtia.

Tunnistatko uudet tietyyppit?

