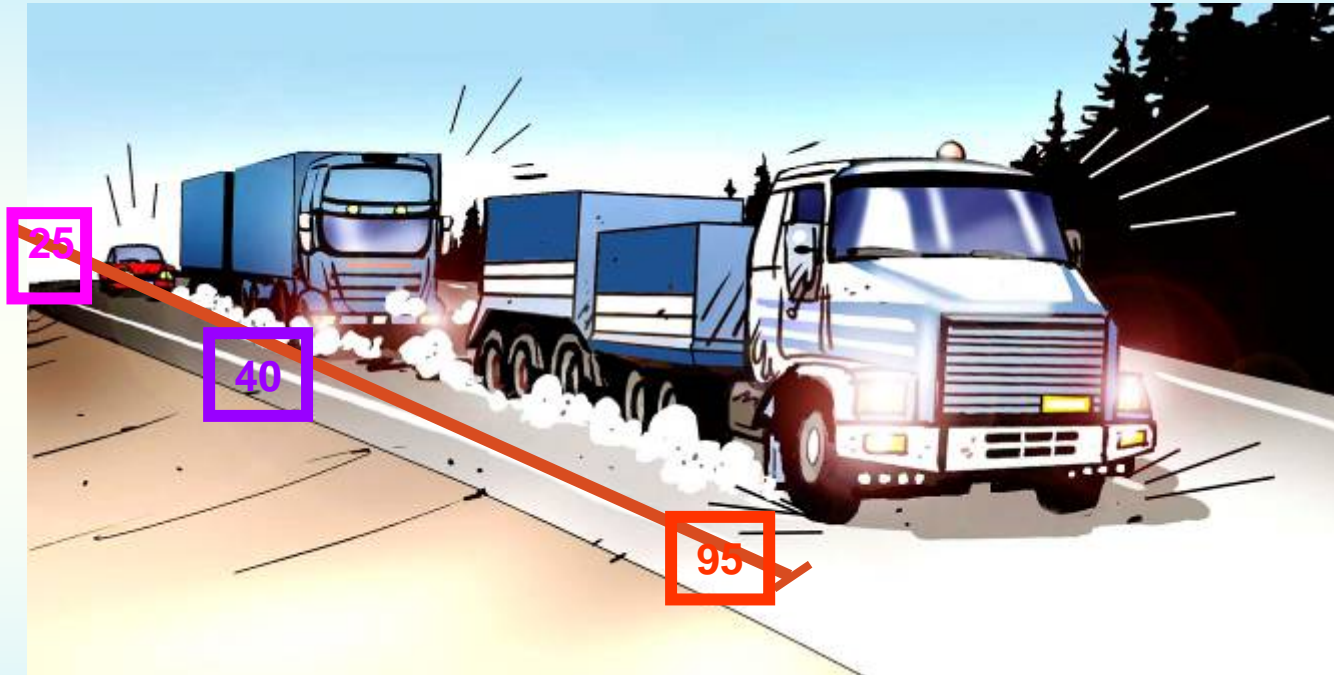


Koetilanne – hätäjarrutus

nopeudesta 80 km/h pysähdyksiin



Henkilöauto, ABS

jarrutusmatka

25 metriä

Yhdistelmä, kuormaamaton, ABS

jarrutusmatka

40 metriä

Yhdistelmä, kuormattu, perinteiset rumpuj.

jarrutusmatka


95 metriä


**TONNEITTAIN
VASTUUTA!**

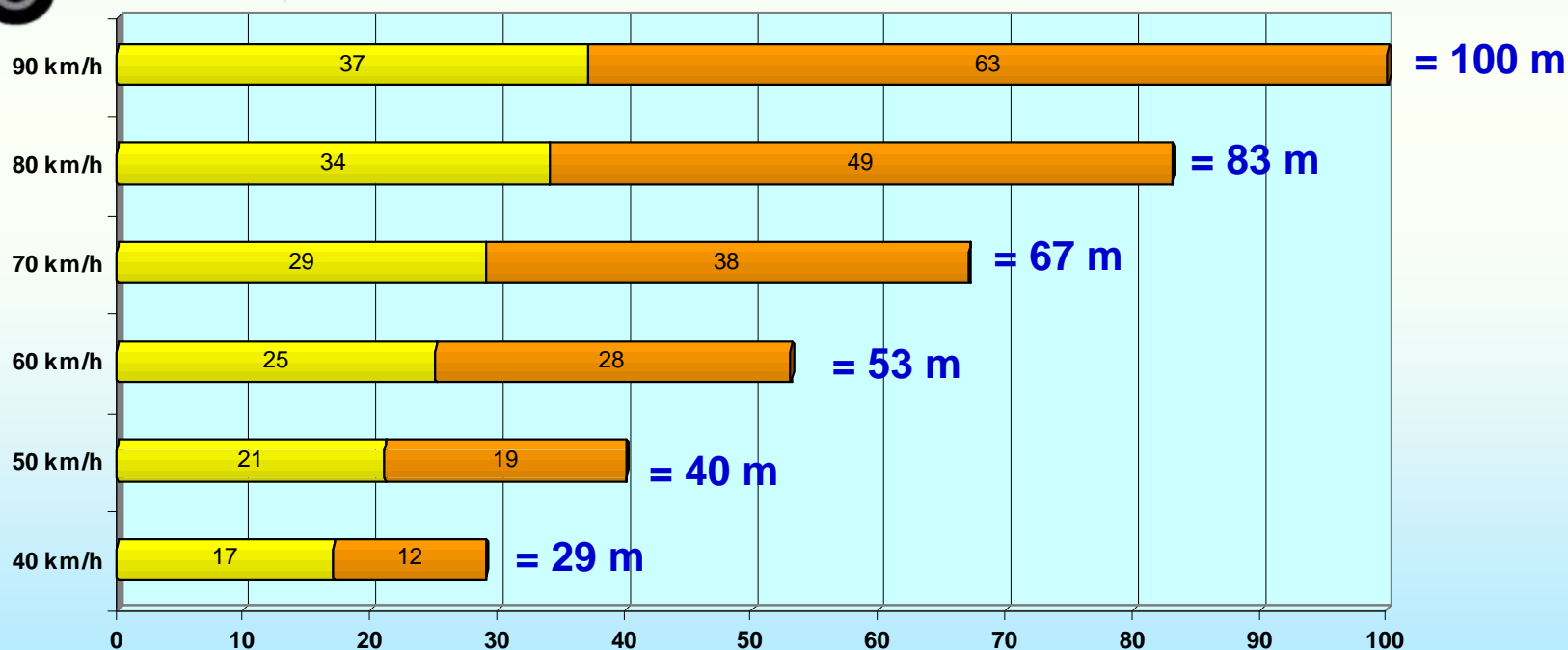
Ammattilainen ajaa ja ajattelee.

Nopeuden vaikutus ajoneuvoyhdistelmän pysähtymismatkaan



 Kuljettajan reaktioajan (1 s) ja jarruviiveen (0,5 s) aikana kuljettu matka

 Jarrutusmatka, hidastuvuus 5 m/s^2




TONNEITTAIN VASTUUTA!

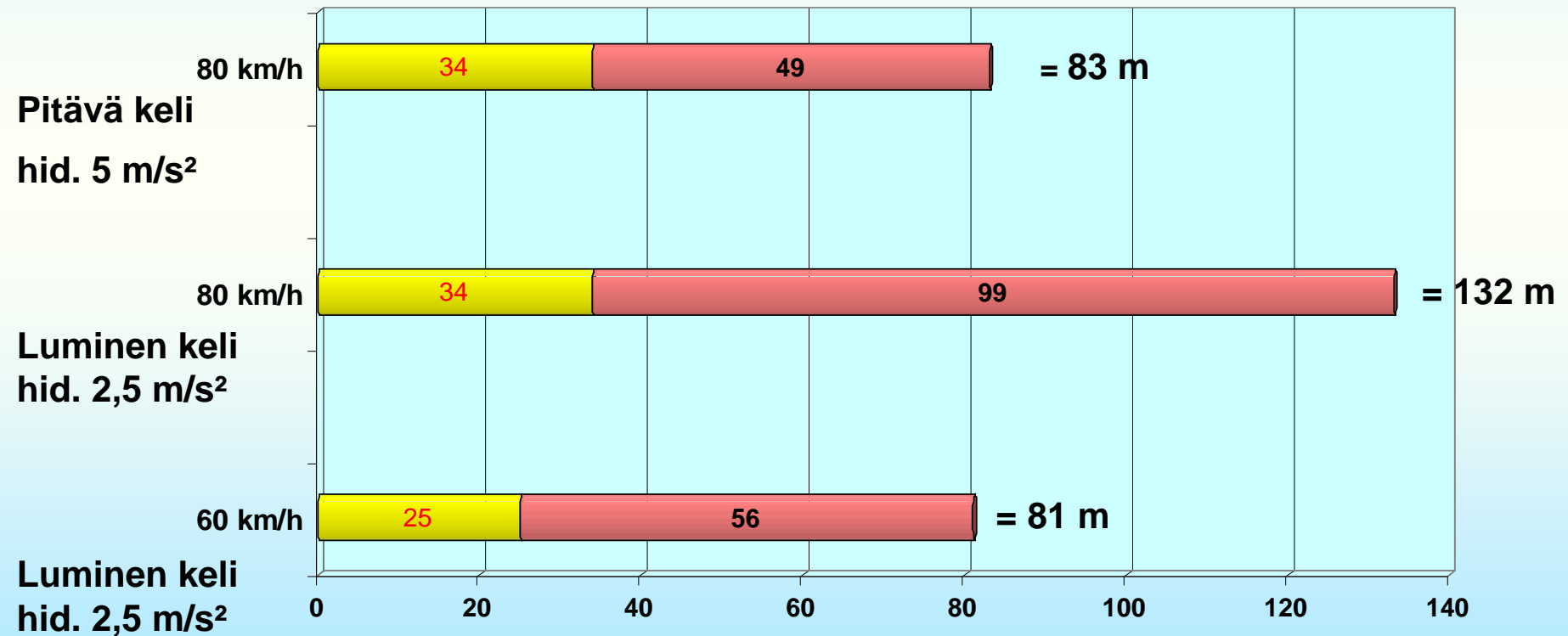
Ammattilainen ajaa ja ajattelee.

Nopeuden ja kelin vaikutus ajoneuvoyhdistelmän pysähtymismatkaan



 Kuljettajan reaktioajan (1 s) ja jarruviiveen (0,5 s) aikana kuljettu matka

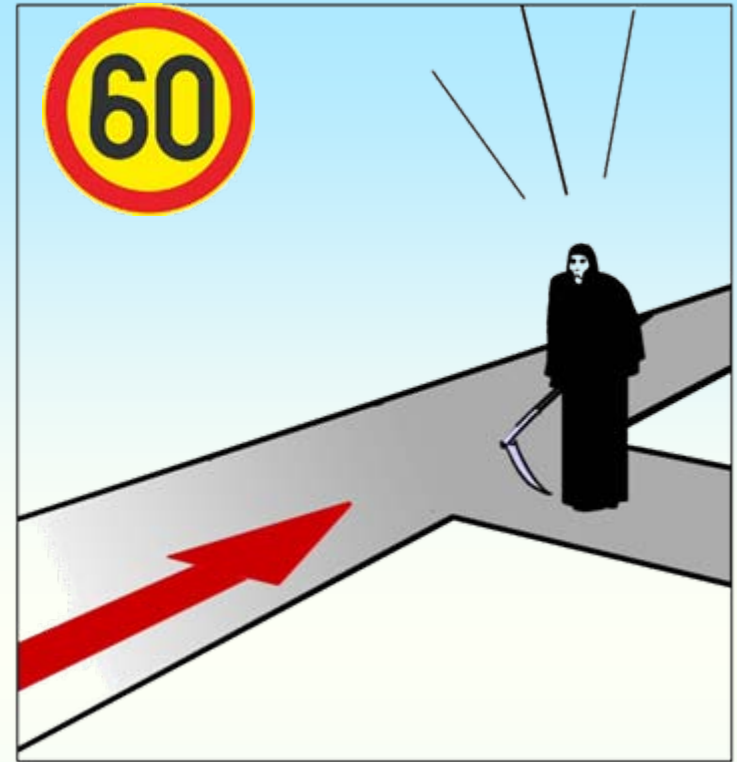
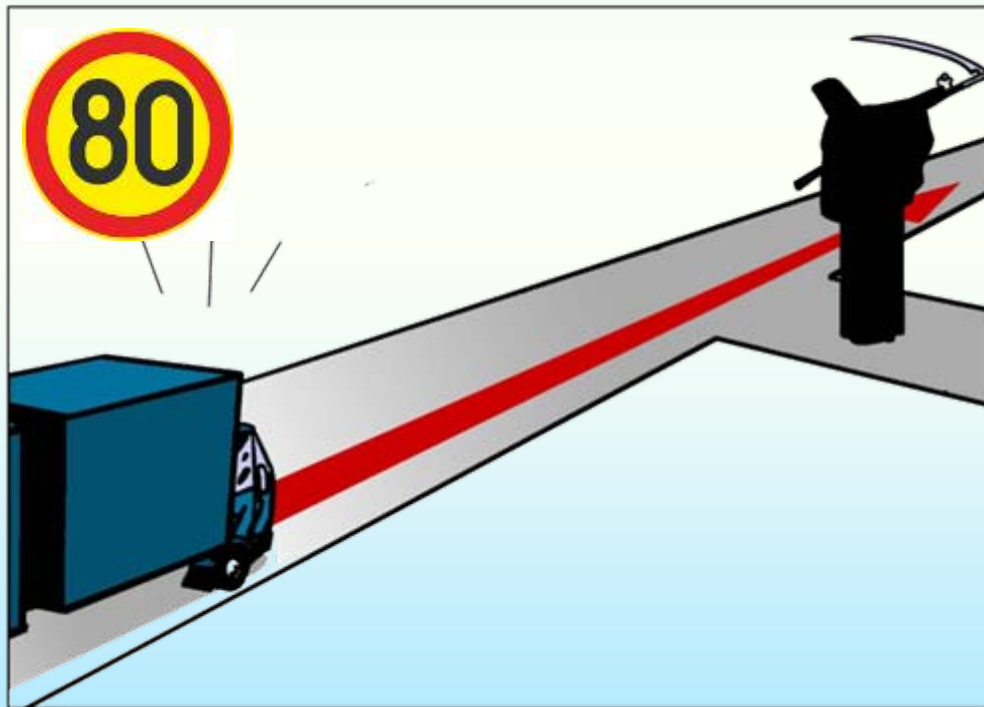
 Jarrutusmatka



TONNEITTAIN VASTUUTA!
Ammattilainen ajaa ja ajattelee.

”Vartti” pois vauhdista, jarrutusmatkasi lyhenee lähes puoleen

Fysiikan lain mukaan jarrutusmatka
nelinkertaistuu, kun nopeus
kaksinkertaistuu.



Sama toimii myös toisin päin:
Nopeuden alentaminen
neljänneksellä lyhentää
jarrutusmatkan lähes puoleen.

Paljonko säästät tai menetät aikaa?

Ajoajan muutos



+8:20

Ajoajan muutos



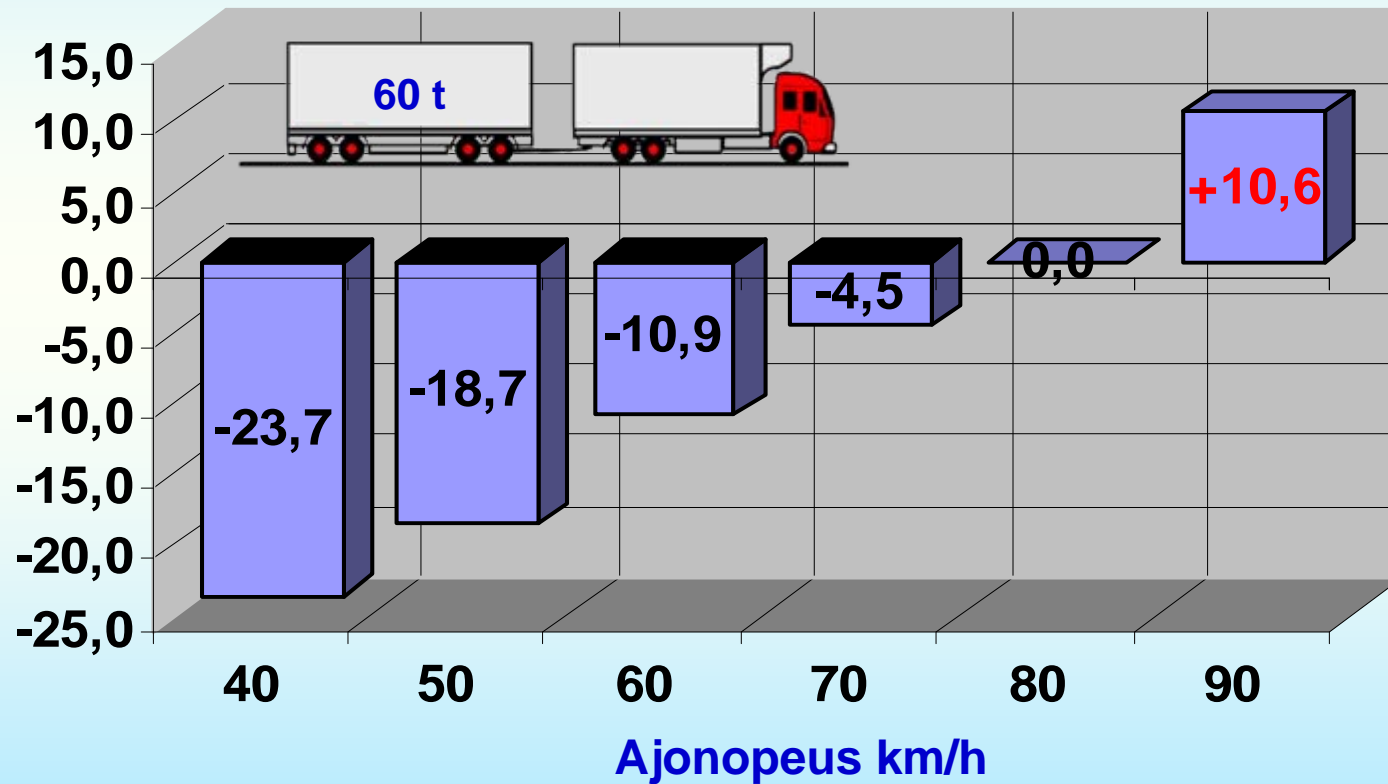
+4:25

**TONNEITTAIN
VASTUUTA!**

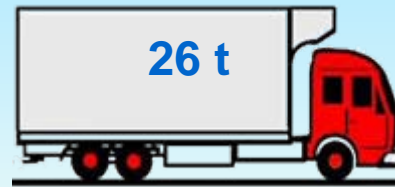
Ammattilainen ajaa ja ajattelee.

Ajonopeuden muutoksen vaikutus polttoaineen kulutukseen

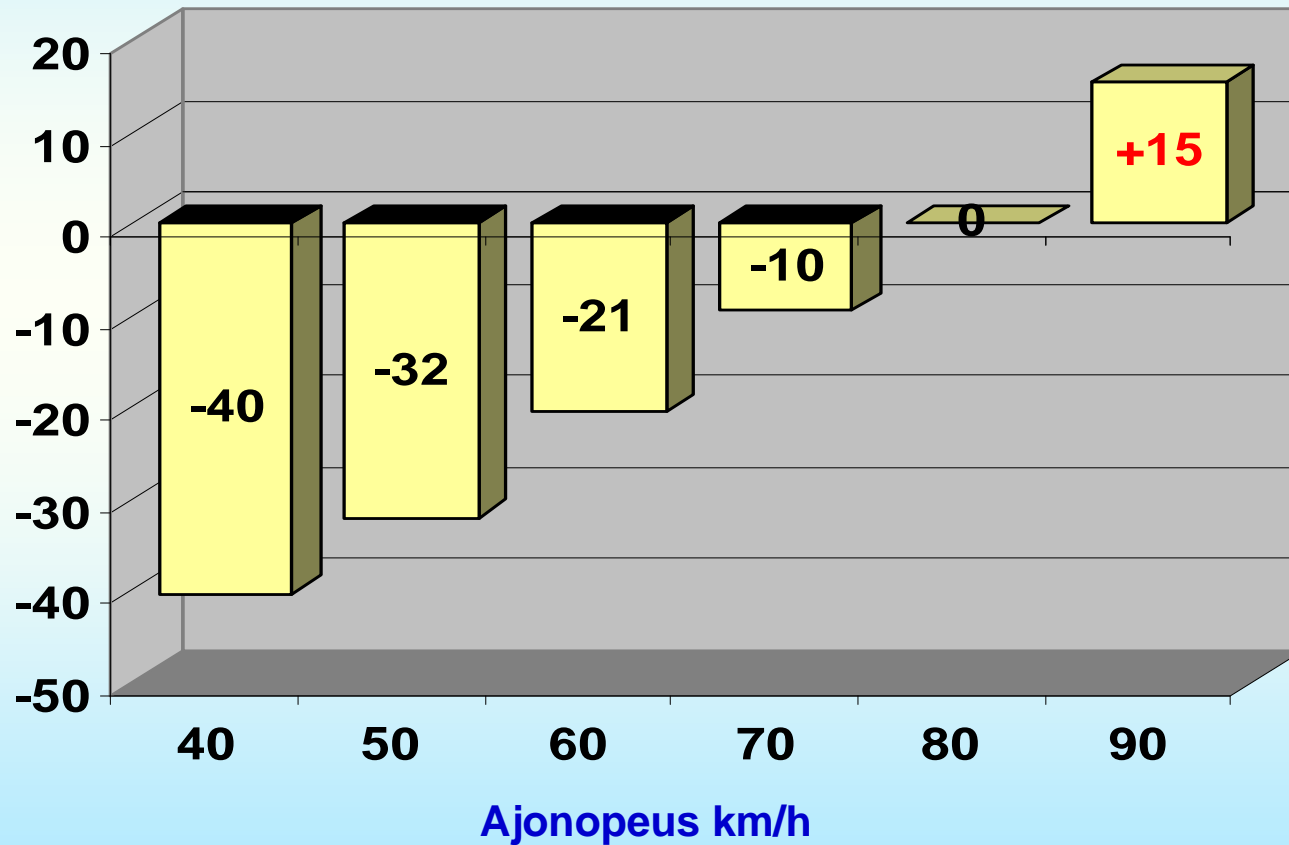
Muutos %



Ajonopeuden muutoksen vaikutus polttoaineen kulutukseen



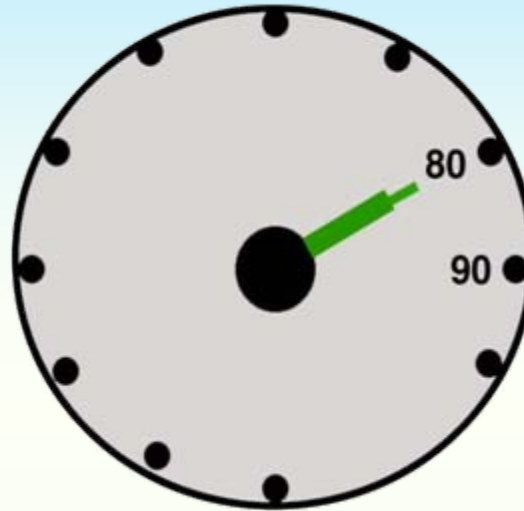
Muutos %



VOLVO FM, DH12C420

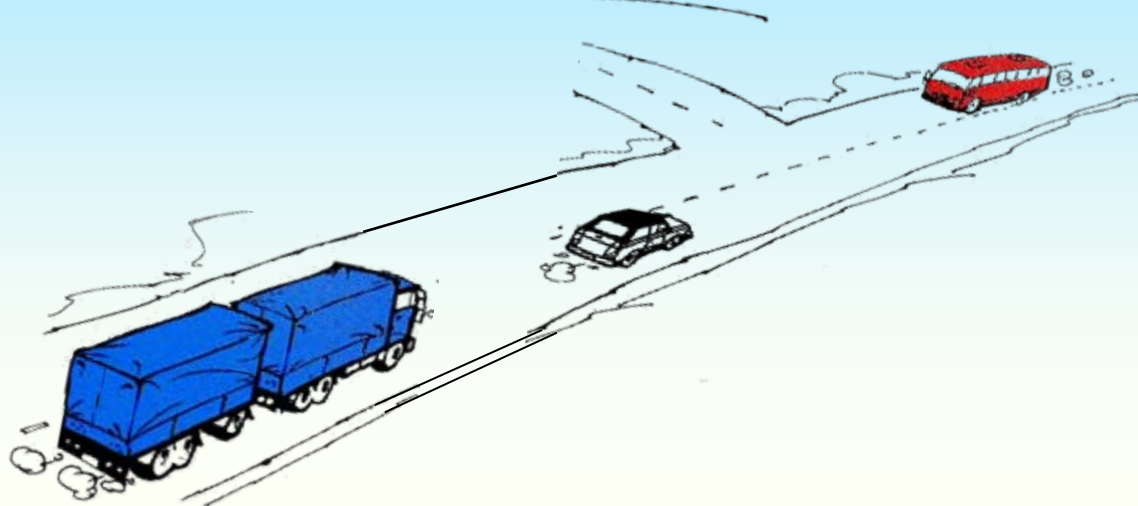
**TONNEITTAIN
VASTUUTA!**
Ammattilainen ajaa ja ajattelee.

Nopeusrajoitukset



Kuorma-auton ja yhdistelmän suurin sallittu ajoneuvokohtainen ajonopeus

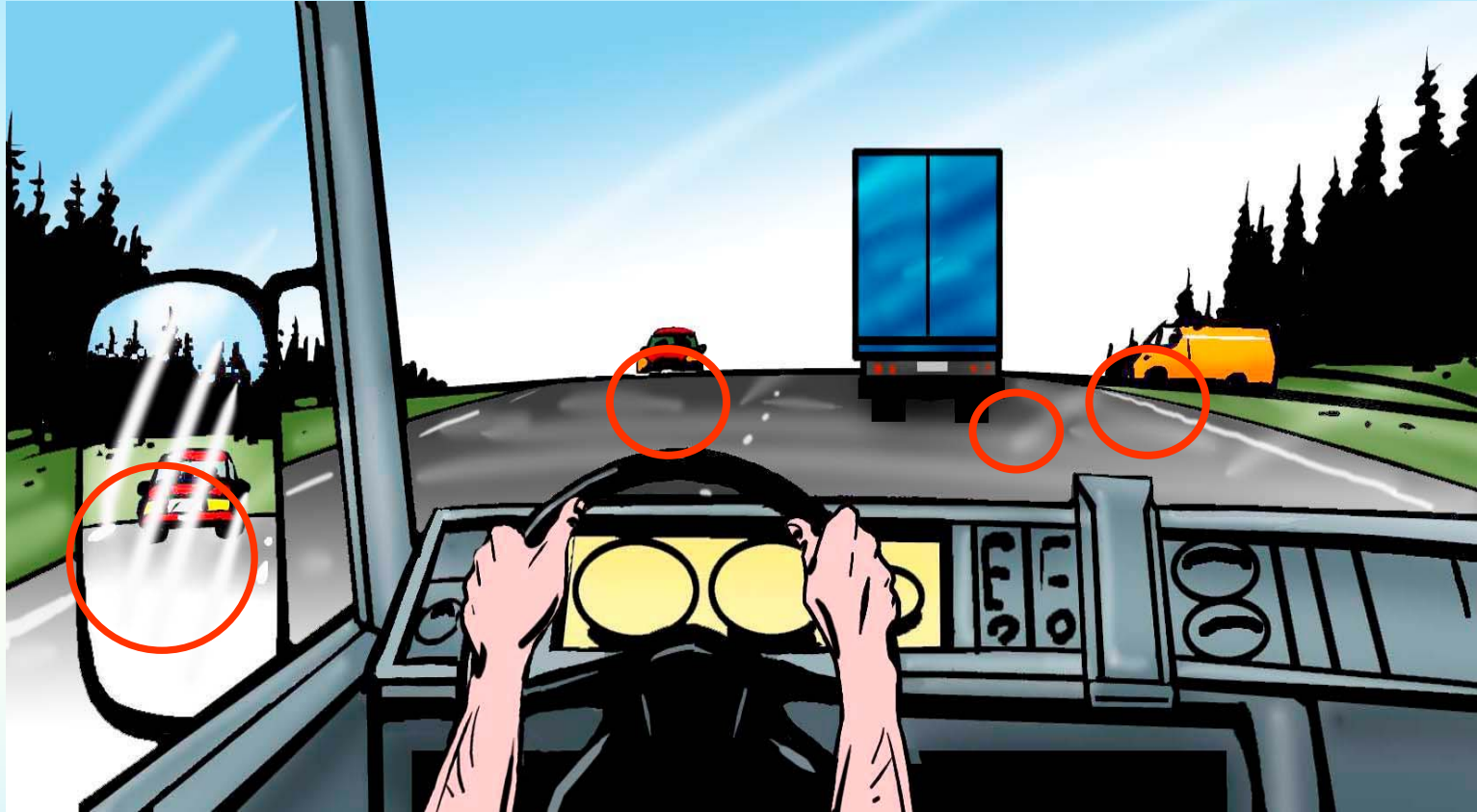
Mitkä ovat kuljettajan mahdollisuudet välttää vaaratilanne?



Ennakoiva kuljettaja osaa ajaa ikään kuin useita sekunteja tapahtumien edellä. Tämä vaatii

- omasta ja ajoneuvon kunnosta huolehtimista
- nopeuden sovittamista tilanteiden ja olosuhteiden mukaan
- kokonaistilanteen aktiivista tarkkailua
- omista aikeista tiedottamista hyvissä ajoin ja selkeästi
- turvavälien pitämistä

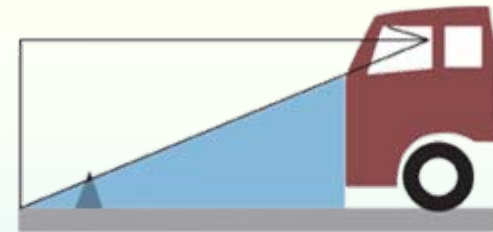
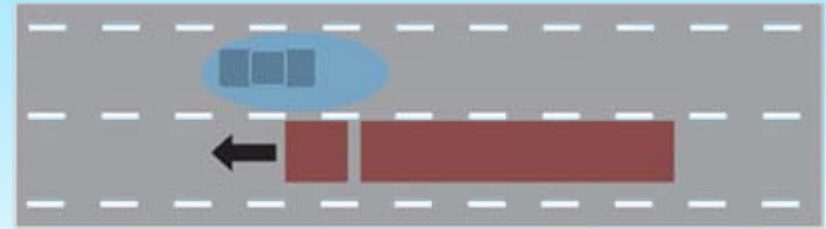
Tarkkaile kokonaistilannetta



Pysyt kaiken aikaa ajan tasalla, kun tarkkailet tien suuntaa ja sen pintaa, risteäviä teitä ja toisten tienkäyttäjien aikeita. Seuraa myös tilannetta takanasi.

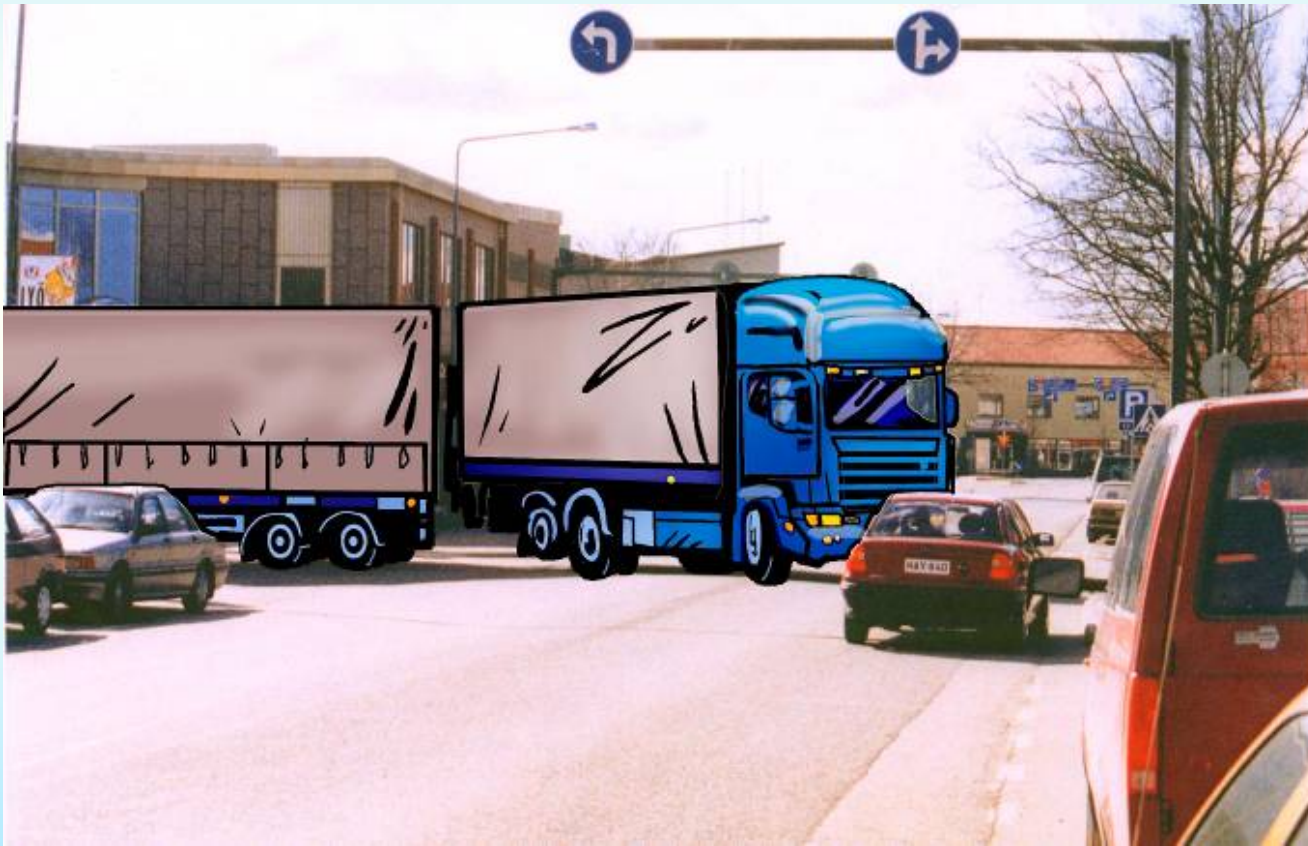
Katvealueet lisäävät onnettomuusriskiä

- Kaistaa vaihdettaessa
- Käännyttäessä oikealle
- Liikkeelle lähdetessä
- Peruutettaessa



Lähde: Volvo Finland Ab

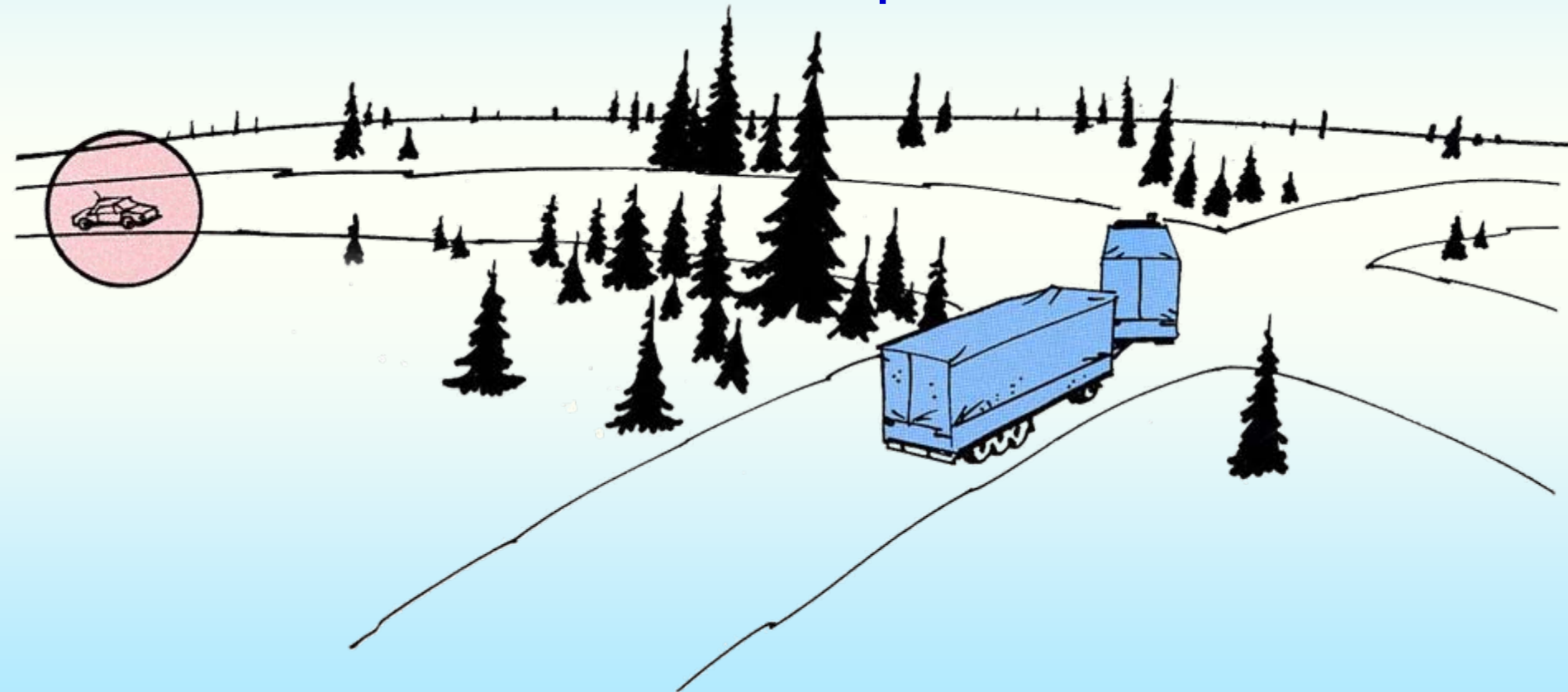
Muut tiekäyttäjät eivät välttämättä tunne ajoneuvoyhdistelmän tilantarvetta



**TONNEITTAIN
VASTUUTA!**
Ammattilainen ajaa ja ajattelee.

Tietääkö henkilöauton kuljettaja kuinka pitkään ajoneuvoyhdistelmä tukkii tien?

Henkilöauto etenee 80 km tuntinopeudella 22 metriä sekunnissa.



**TONNEITTAIN
VASTUUTA!**
Ammattilainen ajaa ja ajattelee.

Riittävä turvaväli

Kaksi nyrkkisääntöä:

1. Taajamissa etäisyyden on oltava metreinä vähintään puolet käytetystä ajonopeudesta (esim. 40 km/h – 20 m) – eli ajallisesti noin **kaksi sekuntia**.
2. Maantiellä hyvissä oloissa etäisyyden pitää olla metreinä vähintään sama kuin ajonopeus (esim. 80 km/h – 80 m) eli ajallisesti noin **neljä sekuntia**.

Riittävätkö nämä kuorma-auton tai yhdistelmän kuljettajille?

- Olisiko turvallisuusvälin, ainakin maantiellä, oltava jopa satoja metrejä ja ajallisesti **kymmeniä sekunteja**?

Kun pidät järkevää väliä, mahdollinen väliintulija ei haittaa sinua!

**TONNEITTAIN
VASTUUTA!**

Ammattilainen ajaa ja ajattelee.

Jos kuitenkin jotain sattuu:

Yleinen hätänumero **112**
Muista varoituskolmio!



Ensiapu- ja
sammutusvälineet

**TONNEITTAIN
VASTUUTA!**

Ammattilainen ajaa ja ajattelee.



TONNEITTAIN VASTUUTA

Ammattilainen pitää ja tarvitsee turvavälin.

**TONNEITTAIN
VASTUUTA!**

Ammattilainen ajaa ja ajattelee.